



Le respect \$ de la Nature

FICHE TECHNIQUE

SORELIA DOADNI

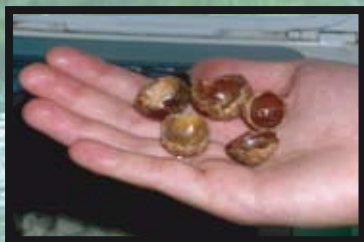
Identification : LESSIVE BIOLOGIQUE VEGETALE POUR TEXTILES
BLANCS ET COLORES

Qualités : Ecologique - Economique - Efficace - Biodégradable

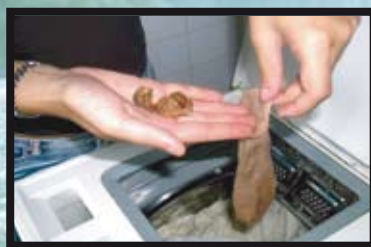
Propriétés : Originaire du Népal, Doadni®, à base de noix de lavage, est écologique
et contribue au commerce équitable.

Caractéristiques :

Poids net : 500 g
ASPECT : Coquille en bois Produit biodégradable.
Garantie sans adjuvant chimique. Non parfumée.



Nettoie



Respecte les couleurs



Assouplit

Applications :

Doadni® s'emploie sur tous les tissus blancs et colorés, même les plus délicats (laine, soie...). Doadni® est très économique puisque 2 à 3 noix entières suffisent pour 5 kg de linge et peuvent être réutilisées 3 fois si la température de lavage ne dépasse pas 60°. Idéale pour le linge en contact avec les peaux les plus fragiles, comme celle des bébés.

Son efficacité est remarquable. La saponine présente au coeur de la coquille de noix nettoie et assainit le linge qui est alors doux et souple sans apport d'assouplissant complémentaire. Après usage, les noix pourront servir de compost.

Mode d'emploi :

En lave-linge : mettre l'équivalent de 2 à 3 noix de Doadni® dans un sac en tissu ou dans une chaussette, fermer l'extrémité. Déposer le sac au milieu du linge, dans le tambour. La lessive Doadni® fonctionne à toute température de 0 à 90°.

Pour le lavage à la main : extraire la saponine en faisant dissoudre 6 noix dans de l'eau tiède pendant une heure en remuant régulièrement. Retirer les coquilles de noix et mettre le linge à tremper dans la décoction.

Adapter le nombre de noix et leur renouvellement en fonction de la dureté de l'eau. En cas de linge tâché, il est conseillé d'utiliser 10 g d'Oxy'Clear (une cuillère à soupe) pour une machine de 5 kg en complément de lavage.

BIO-SORELIA

13, rue du Dr Proust BP 10 006 - 28120 ILLIERS-COMBRAY

Tél.: 33 (0)2 37 53 11 14 - Fax : 33 (0)2 37 53 10 59- E-mail : contact@biosorelia.com